

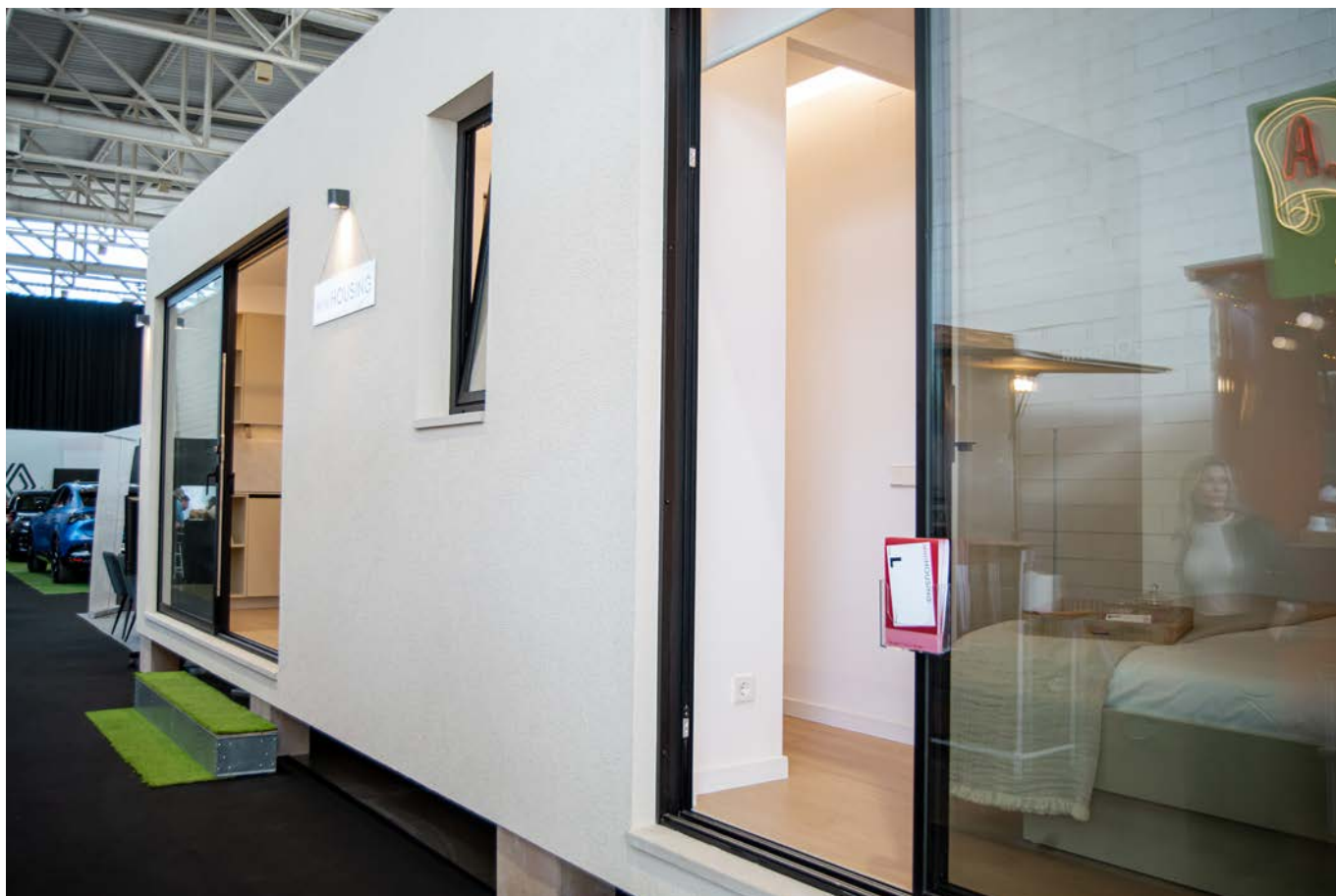
MINIHOUSING

MINIHOUSING

- 01 **¿QUIÉNES SOMOS?**
ABOUT US
- 02 **¿POR QUÉ MINI HOUSING?**
WHY MINI HOUSING?
- 03 **NUESTROS TAMAÑOS ESTÁNDAR**
STANDARD MODELS
- 04 **LINEA LIVING**
LIVING LINE
- 05 **LINEA PANORAMIC**
PANORAMIC LINE
- 06 **INNOVACION Y EQUILIBRIO**
INNOVATION AND BALANCE
- 07 **CUADRO COMPARATIVO**
COMPARATIVE TABLE
- 08 **PRECIOS**
PRICES

01

¿QUIÉNES SOMOS? ABOUT US



MINIHOUSING

Somos **MINI** HOUSING
We are MINI HOUSING

MINI HOUSING aporta una solución constructiva innovadora basada en la industrialización de módulos que conforman viviendas eficientes, vanguardistas y sostenibles.

MINI HOUSING provides an innovative construction solution based on the industrialization of modules that create efficient, cutting-edge, and sustainable homes.

02

¿POR QUÉ MINI HOUSING? WHY MINI HOUSING?

Rapidez

Reducimos los plazos de entrega de forma notable frente a la construcción tradicional. Nuestros módulos se construyen en planta, con tecnología y procesos industriales propios de una fábrica, lo que nos permite trabajar con mayor precisión, eficiencia y sin los retrasos propios de la obra convencional.

Speed

We significantly reduce delivery times compared to traditional construction methods. Our modules are built in our factory using industrial technology and processes, which allows us to work with greater precision and efficiency and without the delays typical of conventional construction sites.

Sostenibilidad

Nuestro sistema constructivo utiliza como elemento estructural el acero, material 100% reciclable, y otros materiales que nos ofrece la construcción en seco, que contribuyen a reducir el impacto en la huella de carbono hasta un 60 % respecto al sistema tradicional de construcción con cemento y un 30 % durante el uso de la vivienda.

Sustainability

Our construction system uses steel as a structural element (a 100% recyclable material) and other materials offered by dry construction which contribute to reducing the carbon footprint by up to 60% compared to traditional construction standards, and by 30% when using the building.

Flexibilidad

Con un equipo multidisciplinar, en MINI HOUSING podemos personalizar las viviendas según las condiciones del cliente, tanto en la forma y dimensiones como en acabados, equipamiento, etc.

Flexibility

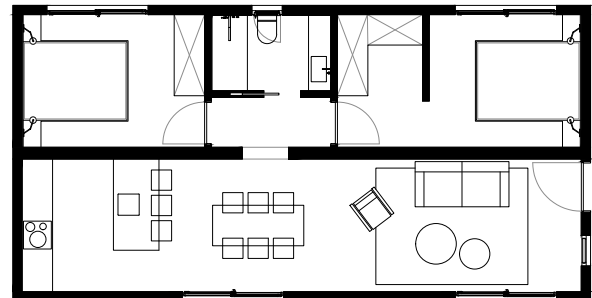
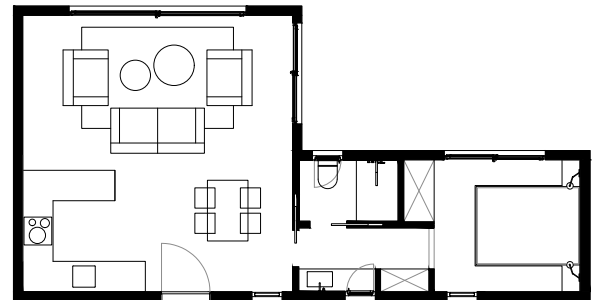
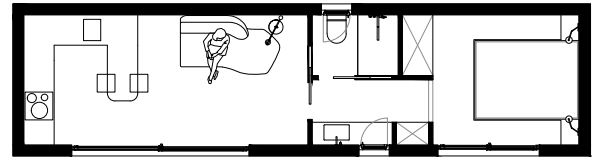
At MINI HOUSING, our multidisciplinary team can customize homes according to the client's needs, including shape and dimensions, finishes, etc.

Confianza

Garantizamos nuestro compromiso sometiendo nuestras viviendas a la evaluación y obtención de certificado energético.

Trust

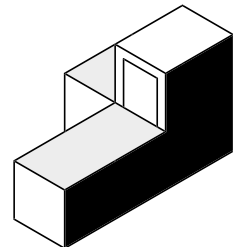
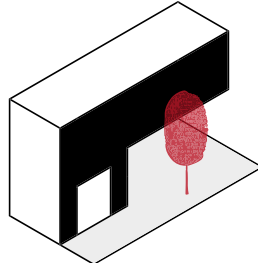
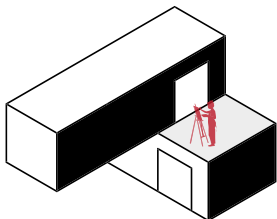
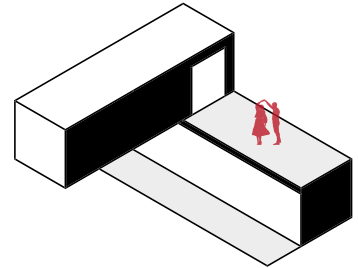
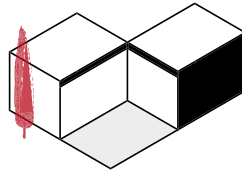
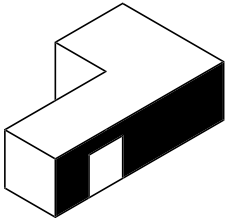
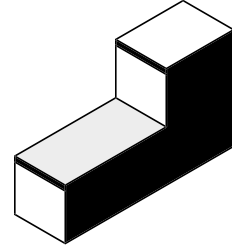
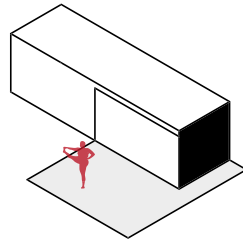
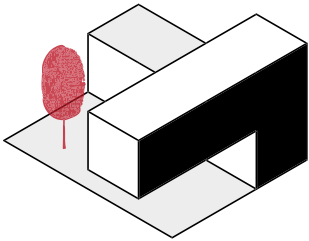
We guarantee our commitment by submitting our homes to evaluation and obtaining energy certificates.

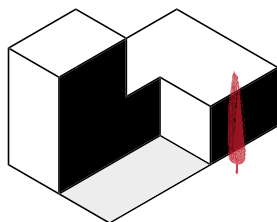
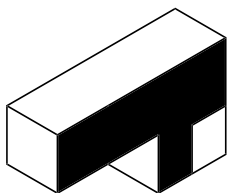




03

NUESTROS TAMAÑOS ESTÁNDAR OUR STANDARD SIZES



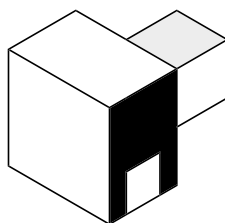
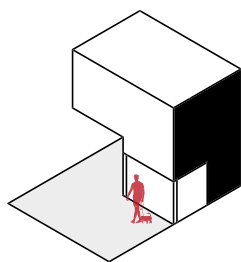
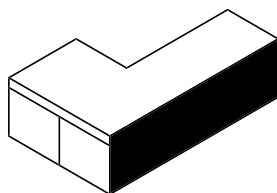
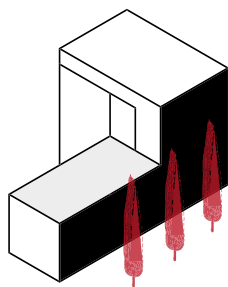


Ofrecemos la posibilidad de diseñar una Mini Housing a medida y adaptarnos a las necesidades del cliente, pudiendo llegar a infinidad de posibilidades a partir de nuestros módulos. Diferentes distribuciones, acabados, tamaños.

Sin embargo, para los que buscan la sencillez, disponemos de cuatro tamaños de Mini Housing estándar, con distinto equipamiento incluido según el modelo.

We offer the possibility of designing a custom MINI HOUSING, offering endless possibilities by combining our modules. Different layouts, finishes, and sizes are available.

However, for those seeking simplicity, we have four standard Mini Home sizes, with different equipment depending on the model.



MODELO 18



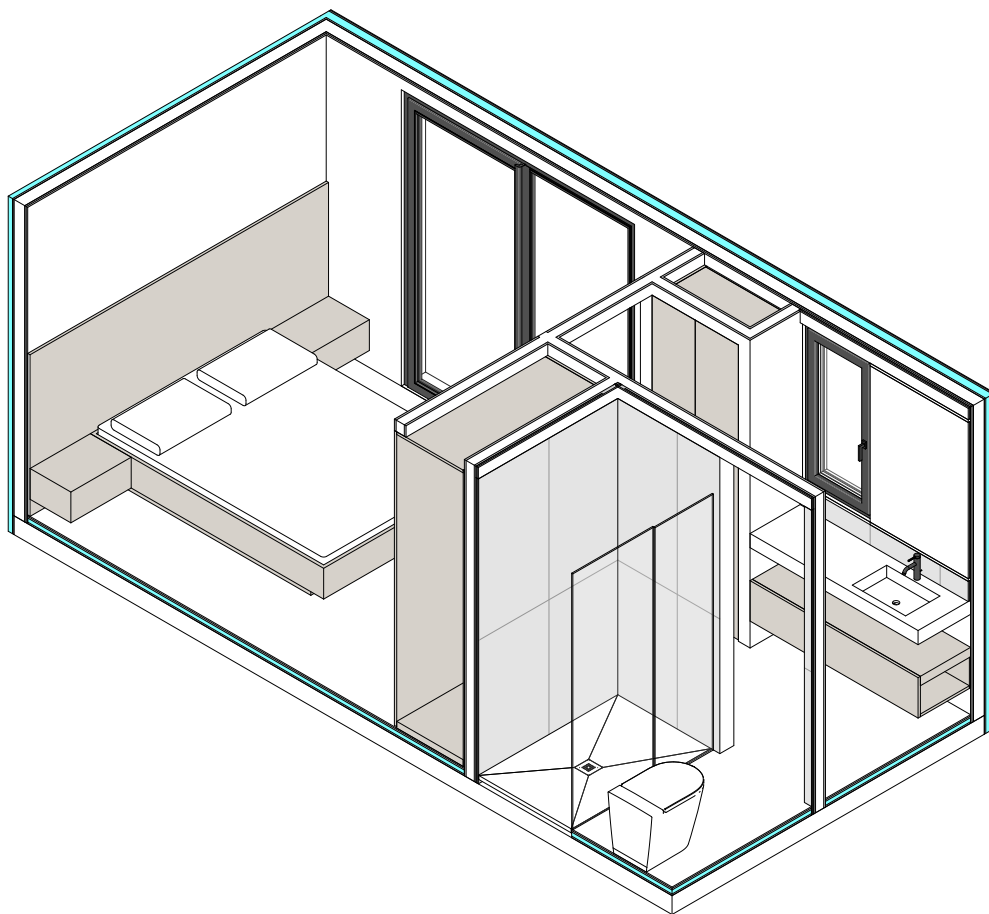
18,00 m²

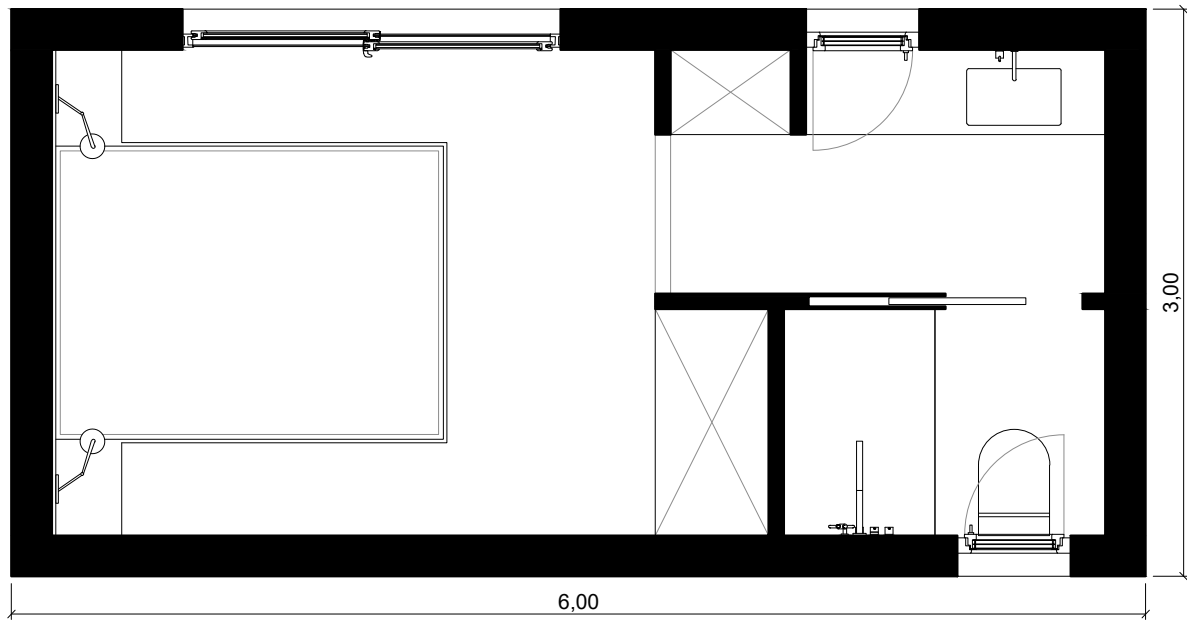


1



1





MODELO 24



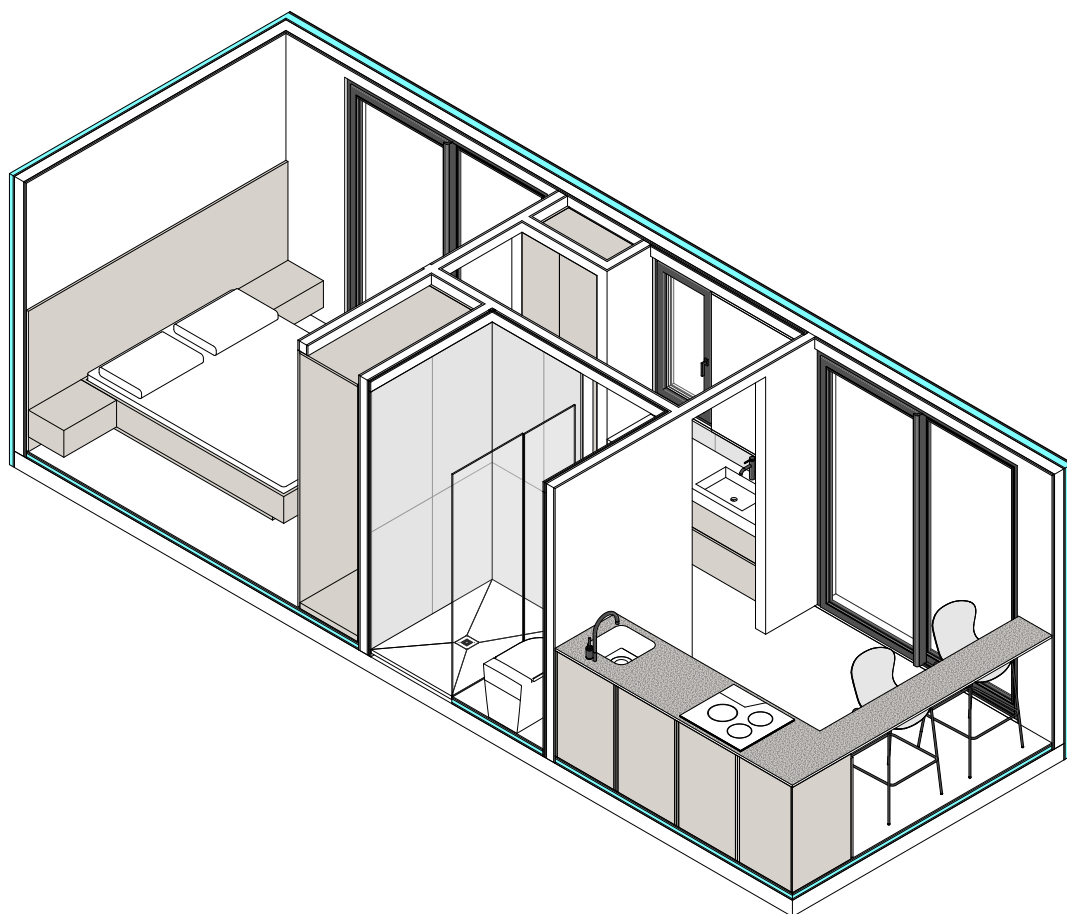
24,00 m²

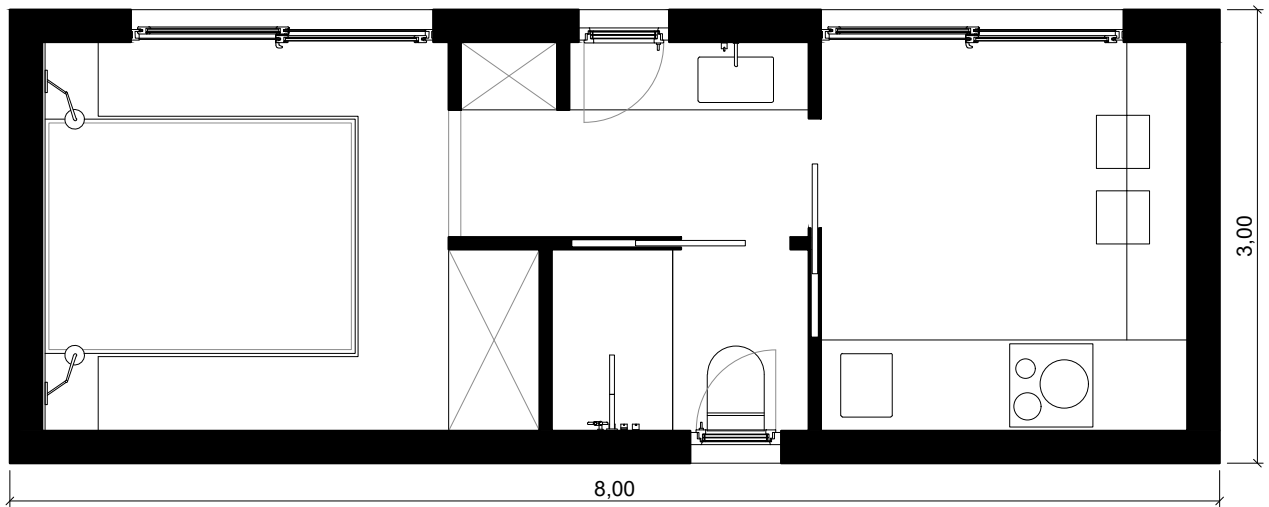


1



1





MODELO 34



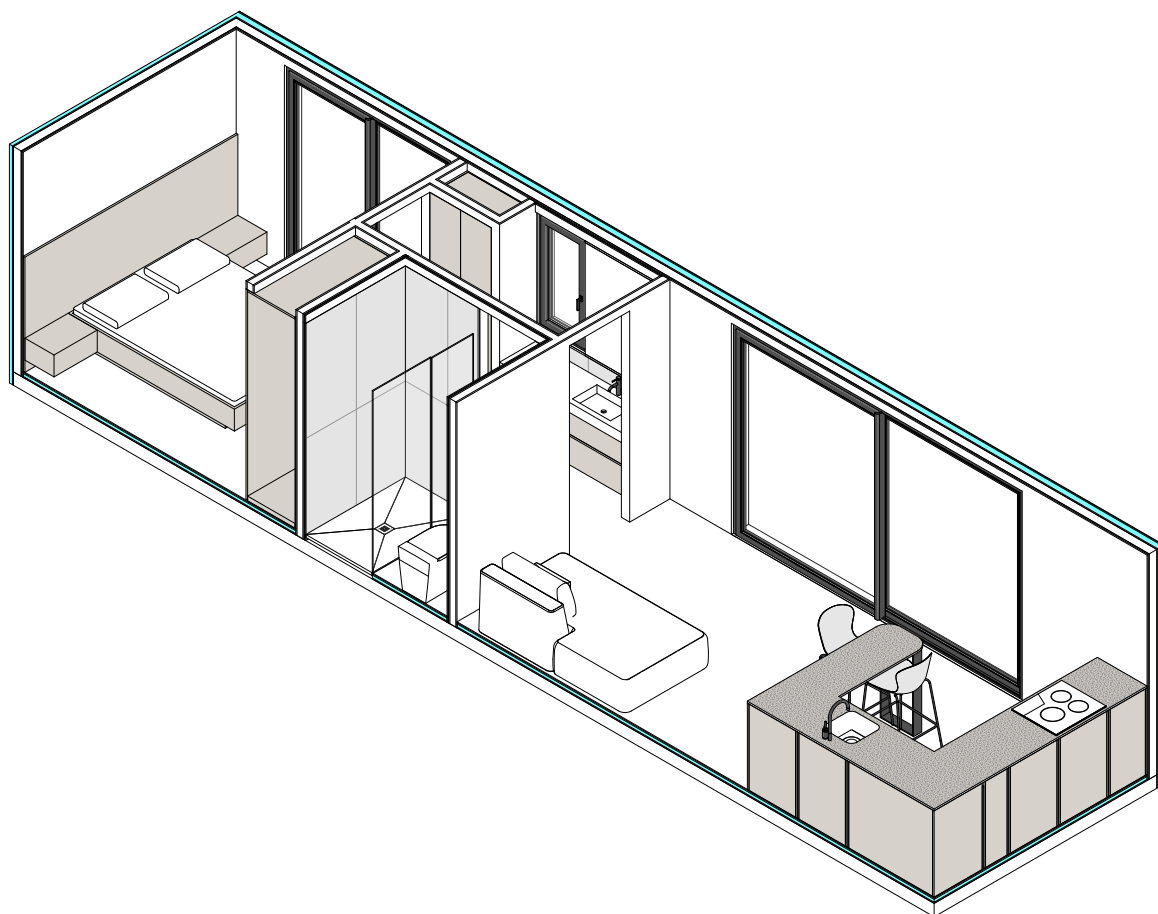
34,20 m²

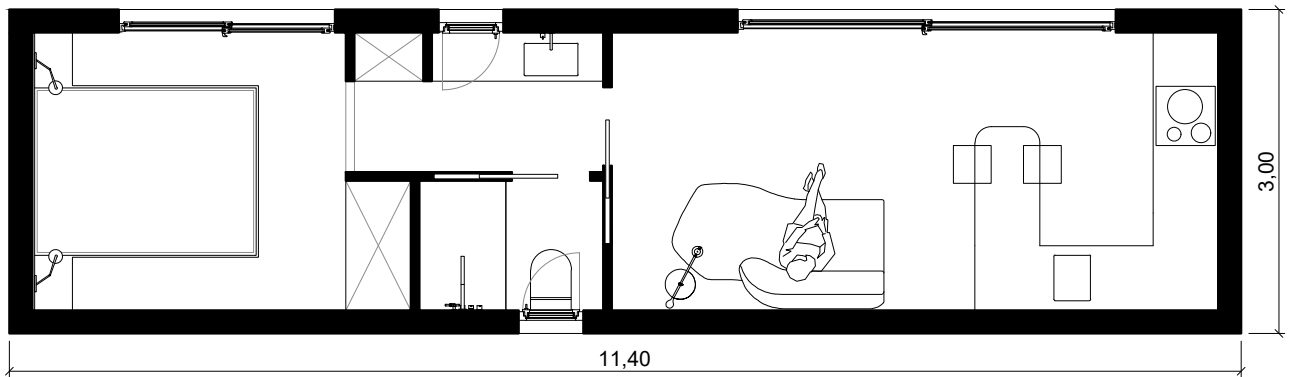


1



1





MODELO 50



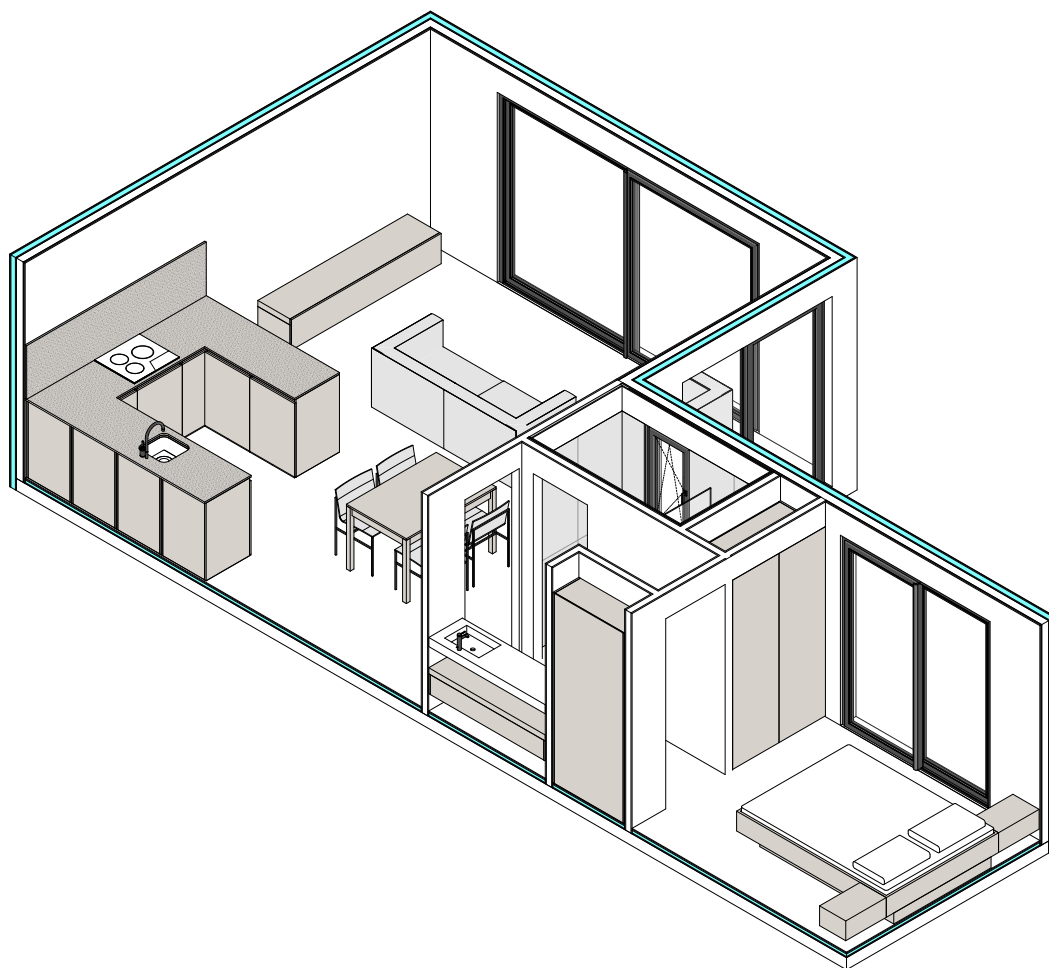
51,30 m²

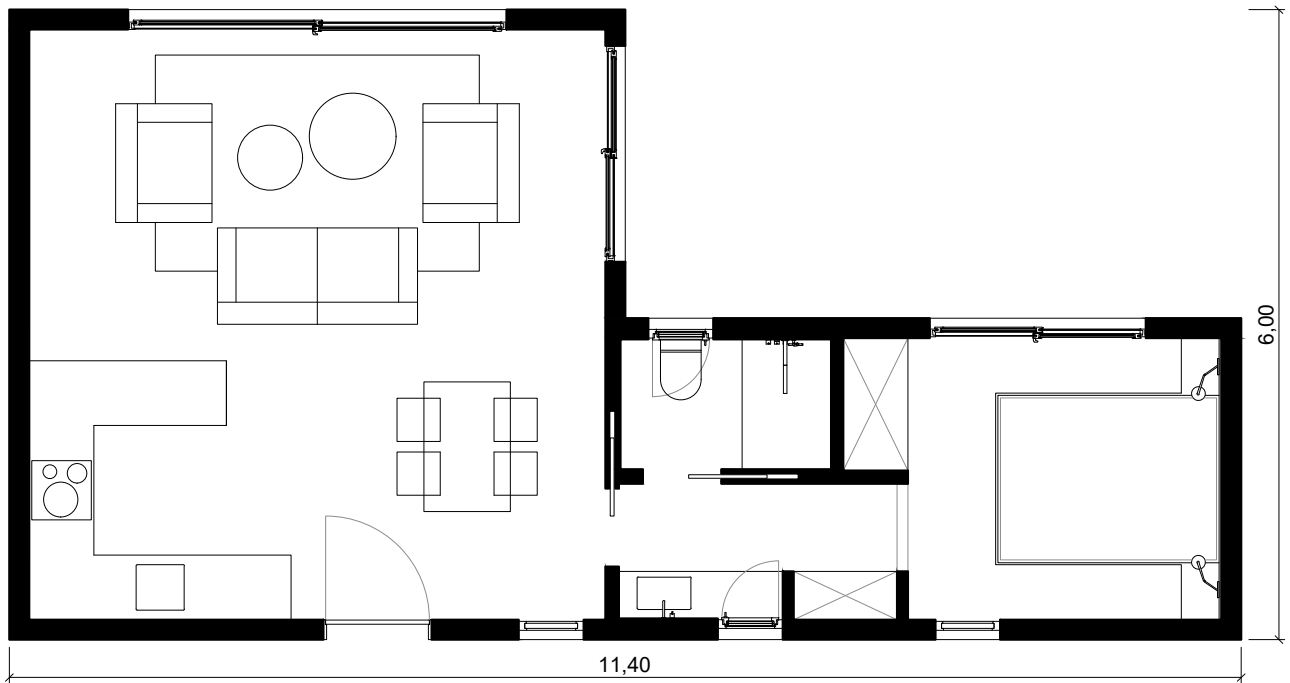


1



1





MODELO 68



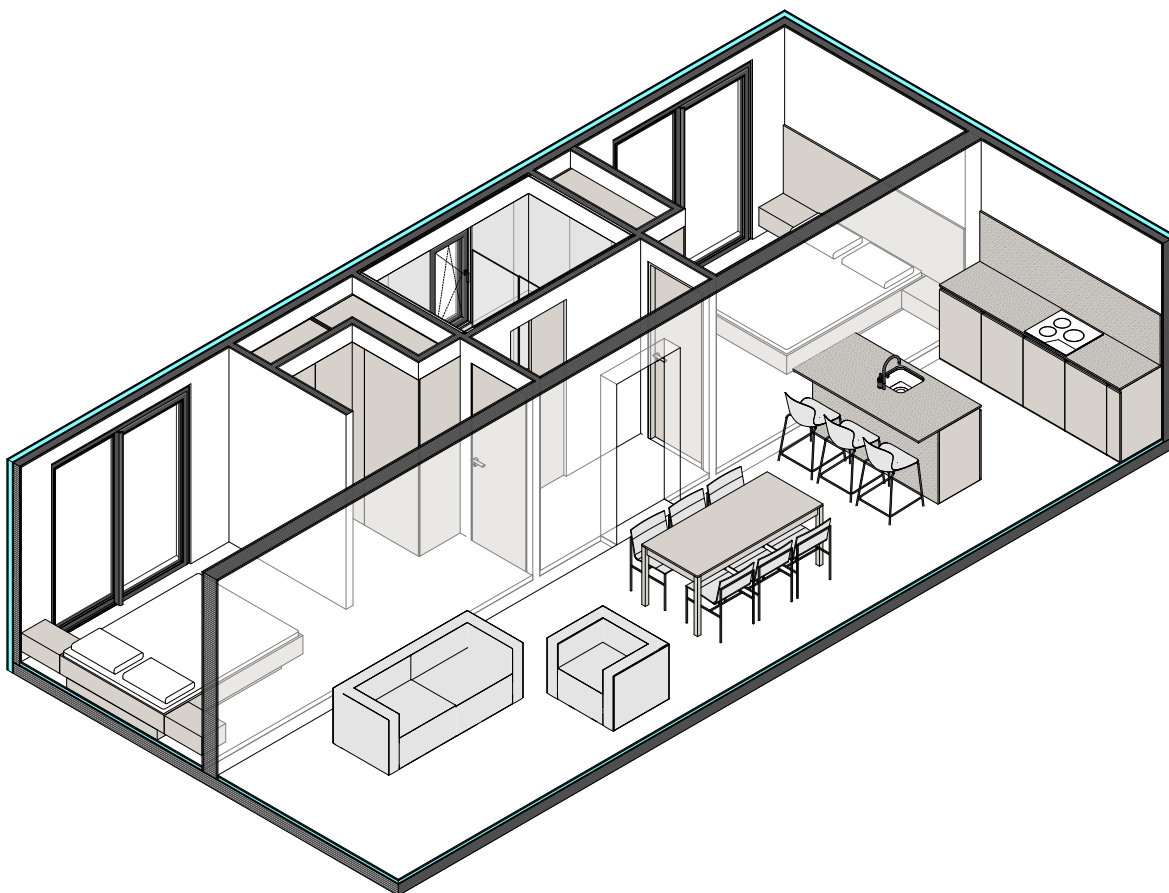
68,40 m²

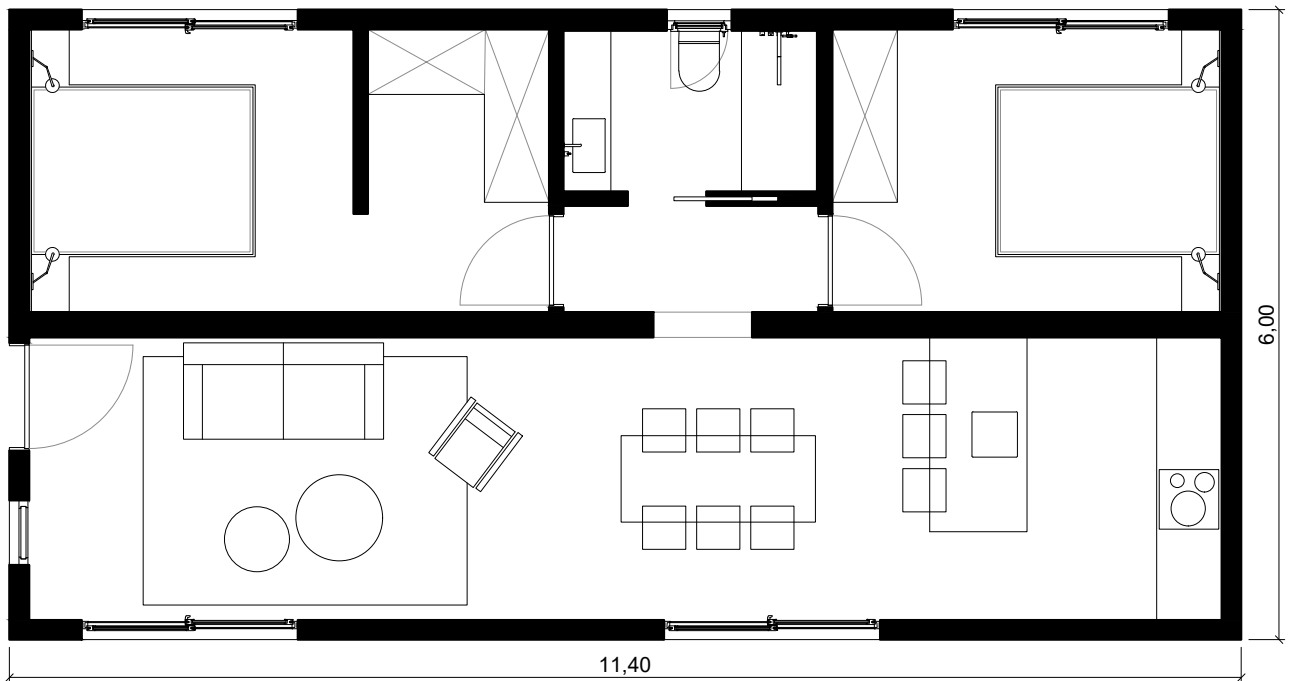


2



1





MODELO 68



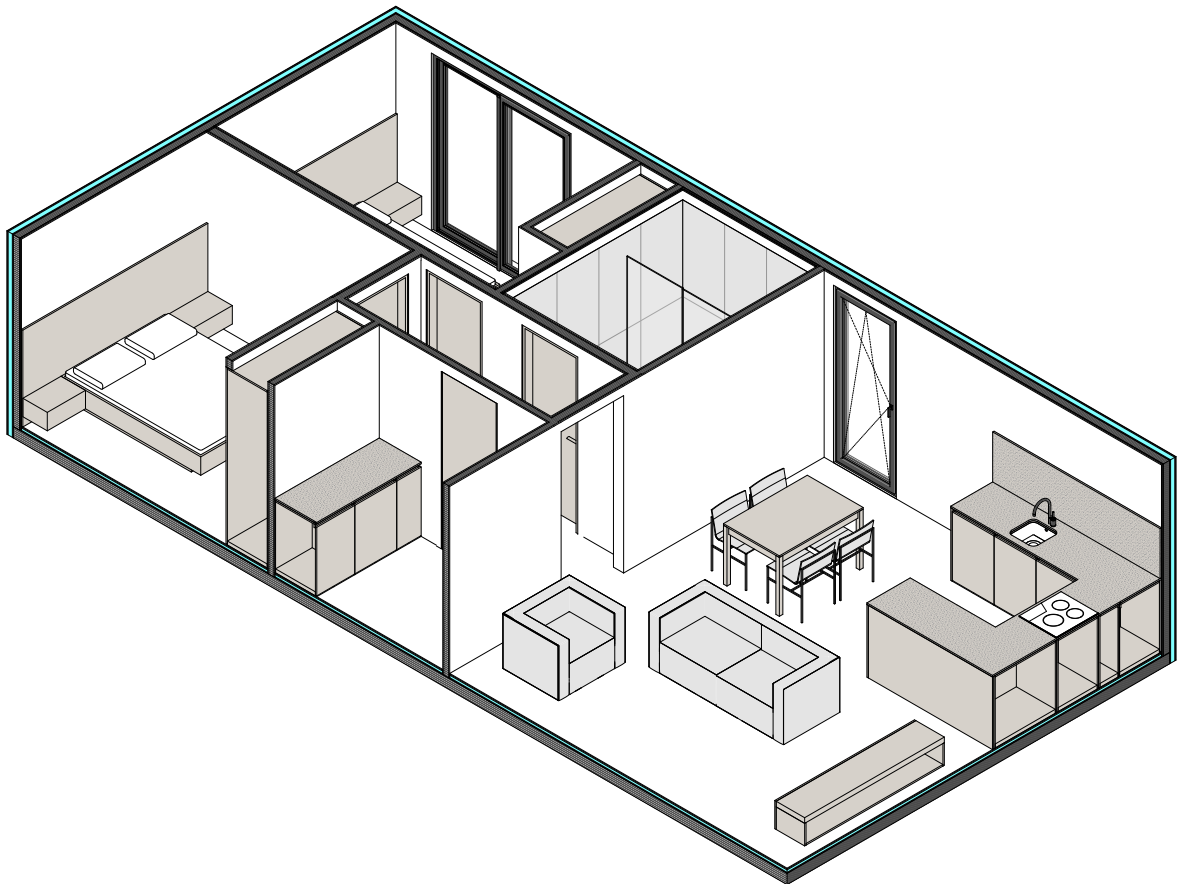
68,40 m²



2



1





MODELO 68



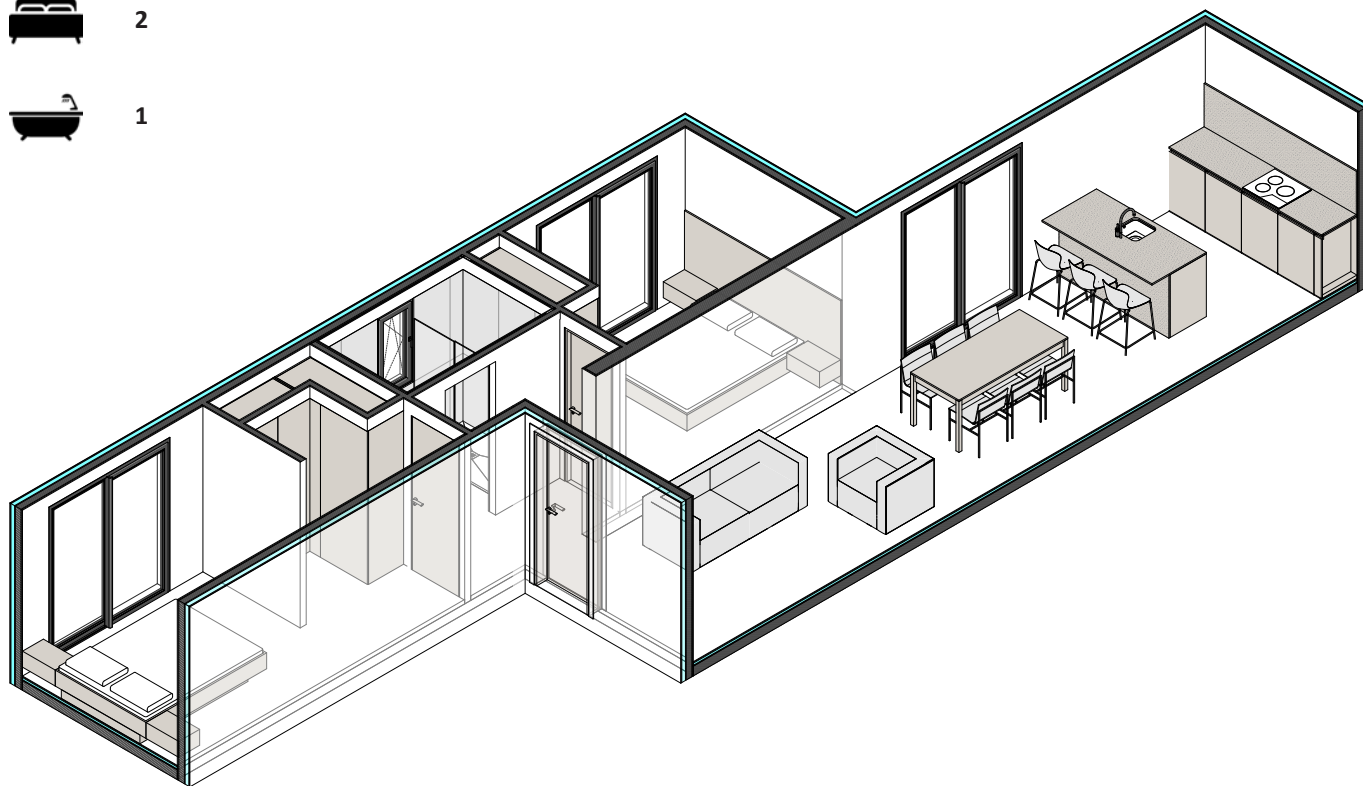
68,40 m²

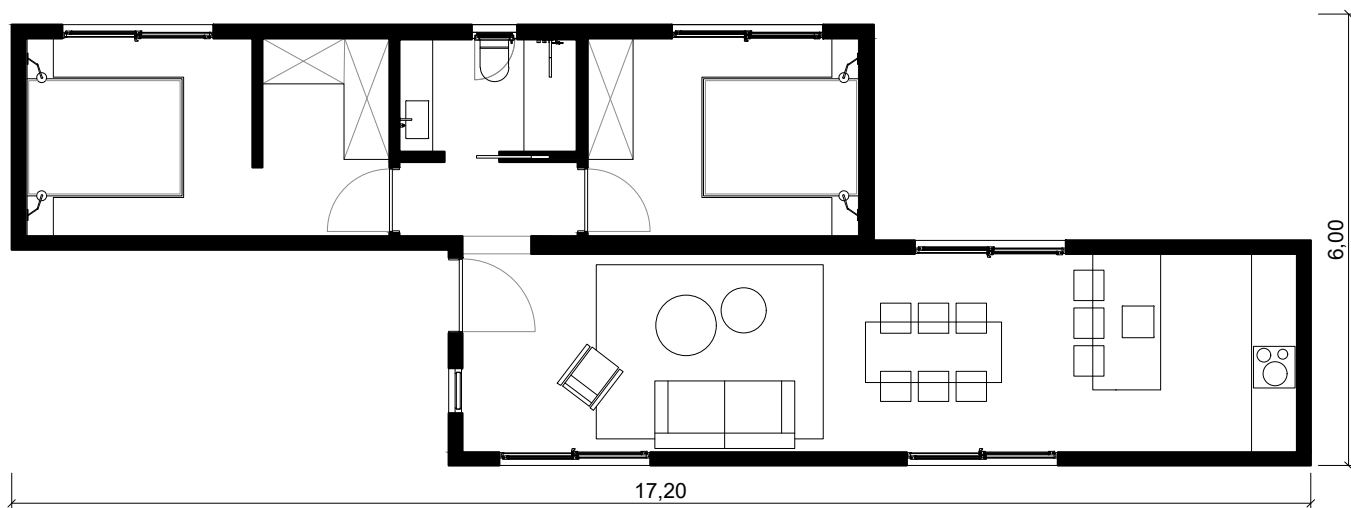


2



1





MODELO 86



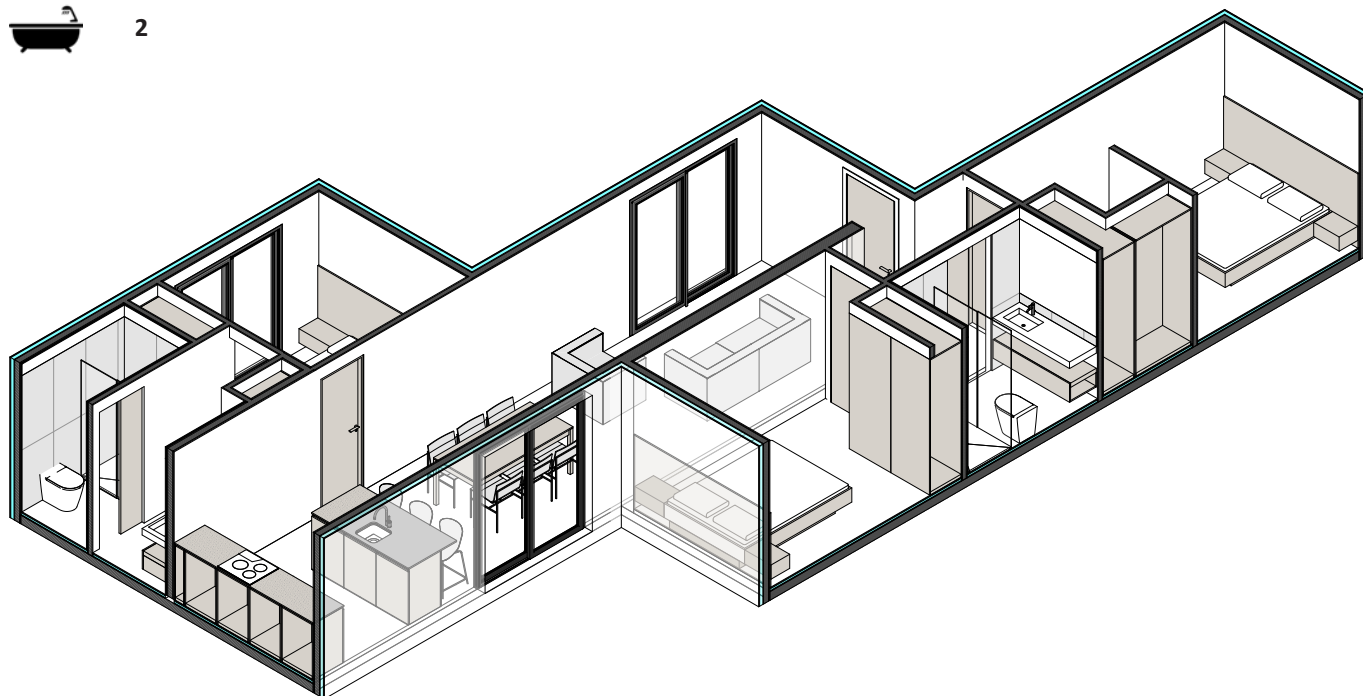
86,40 m²

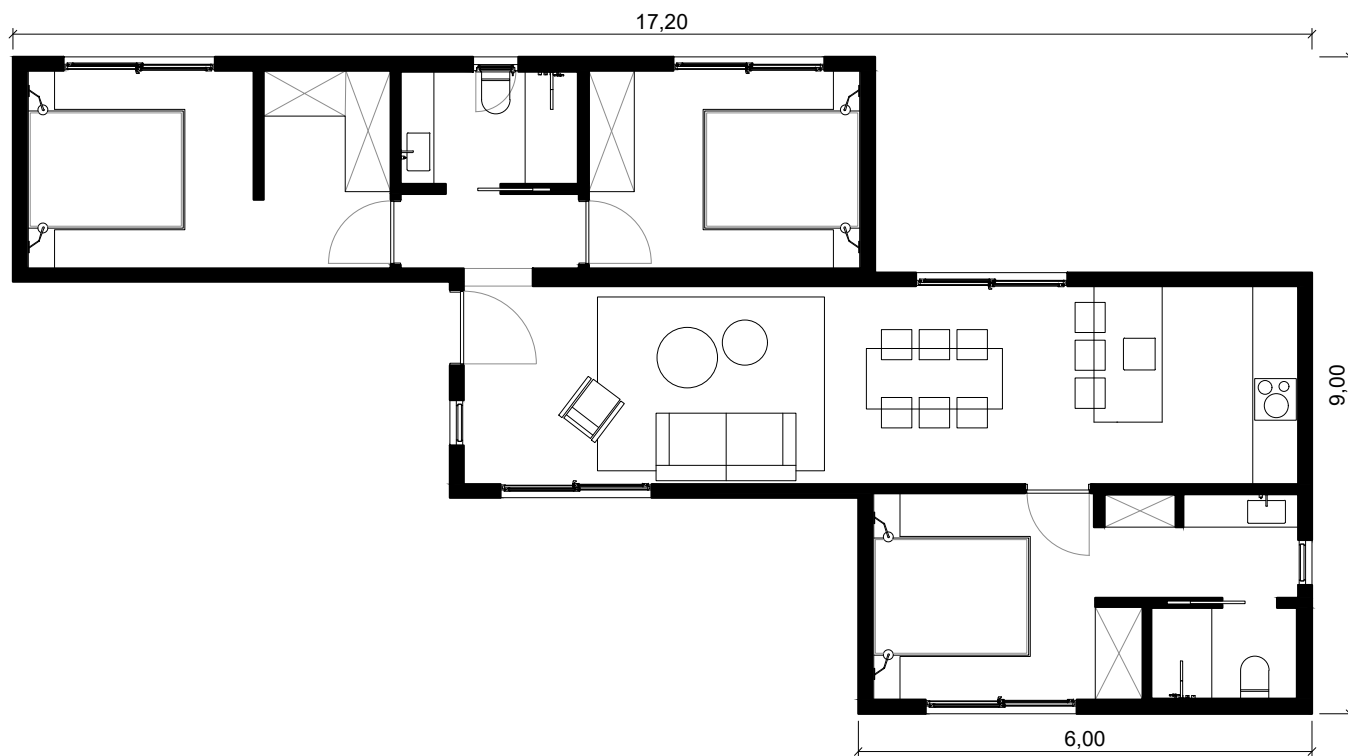


3



2





MODELO 100



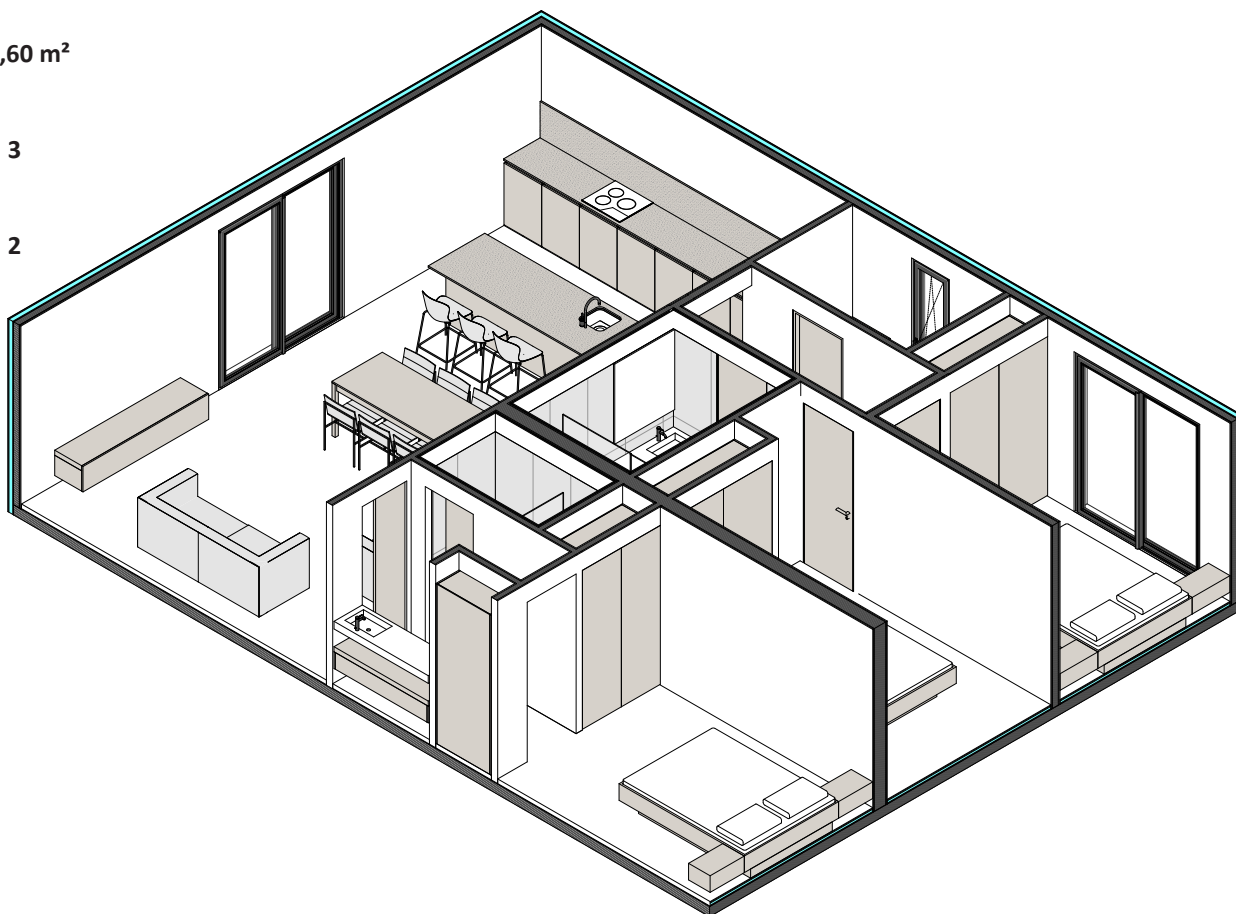
102,60 m²



3



2





MODELO 118



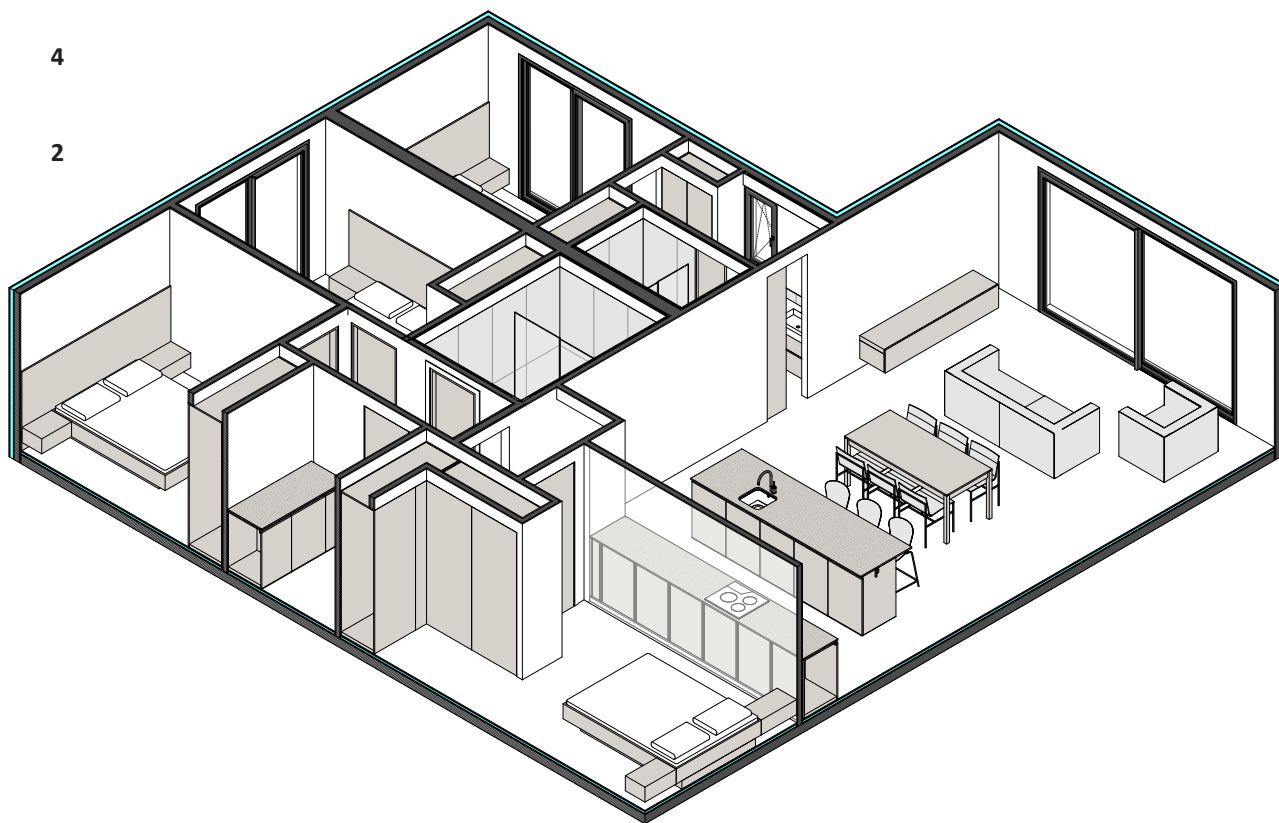
118,40 m²

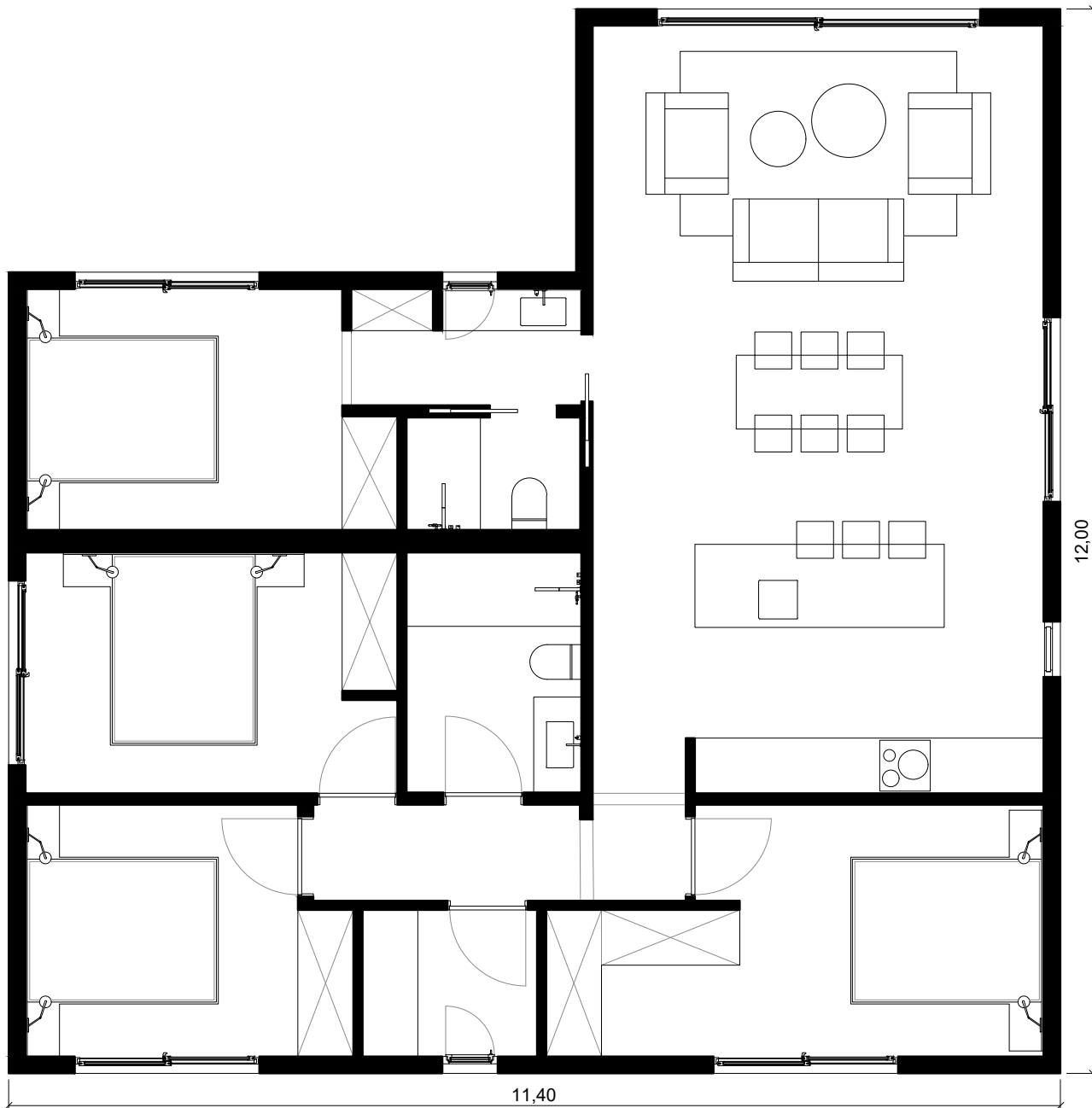


4



2





04

LINEA LIVING LIVING LINE

Sistema constructivo

Building system

Estructura auto portante mediante combinación de perfiles en laminado caliente y perfiles metálicos galvanizados, LSF (steel frame).

Interior con placa de pladur y exterior con osb, aislamiento y acabado de chapa o aluminio simil madera.

Self-supporting structure combining hot-rolled profiles and galvanized metal profiles, LSF (steel frame)

Interior with plasterboard and exterior with OSB, insulation, and wood-effect sheet metal or aluminum finish.





Carpintería exterior y vidrios

Exterior carpentry and high quality glasses

Carpinterías de aluminio con rotura de puente térmico, lacadas en color negro.

Vidrio con excelentes prestaciones. Altura 2.20m.

Incluye persianas motorizadas a partir del modelo 50. Los modelos 18, 24 y 35 no incluyen.

Aluminum frames with thermal break, lacquered in black. High-performance glass. Height 2.20 m.

Includes motorized blinds from model 50 onwards. Models 18, 24, and 35 do not include motorized blinds.

Instalaciones

Equipment / service

- Fontanería y saneamiento

Tubería interior multicapa y tubos de PVC para evacuación de aguas. Evacuación separativa de aguas pluviales y fecales. Agua caliente sanitaria por boiler eléctrico.

- Plumbing and Sanitation

Multilayer interior piping and PVC pipes for water drainage. Separate drainage for rainwater and sewage. Domestic hot water via electric boiler.

- Electricidad y telecomunicaciones

Dotación de tomas eléctricas y telecomunicaciones según normativa vigente. Mecanismos de la serie 27 de Simon. Instalación de placas fotovoltaicas sin baterías, inversor de hasta 3 kW.

-Electricity and telecommunications

Electrical and telecommunications outlets in accordance with current regulations. 270 Simon model mechanisms. Installation of photovoltaic panels without batteries, inverter up to 3 kW.

- Iluminación

Incluye tira de led en cocina y luminaria tipo downlight.

- Lighting

Includes LED strip lighting in the kitchen and downlight fixtures.

- Ventilación

Renovación de aire silenciosa mediante ventilación mecánica por simple flujo.

- Ventilation

Silent air renewal through simple flow mechanical ventilation.

- Climatización

Instalación de aire acondicionado mediante bomba de calor por splits.

- Air conditioning

Installation of split heat pump air conditioning system.

Acabados

Finishes

Solados, alicatados, techos y pintura

Flooring, tiling, ceilings, and painting

Suelo vinilico en toda la vivienda

Alicatado en baño y aseo

Falso techo con placa de yeso laminado de 15mm

Paramentos verticales y horizontales de vivienda en pintura plástica acrílica blanca.

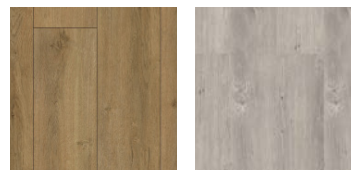
Vinyl flooring throughout the home

Tiled bathroom and toilet

False ceiling with 15 mm laminated plasterboard

Vertical and horizontal walls painted with white acrylic plastic paint.

Suelo vinilico



Carpintería interior

Interior carpentry

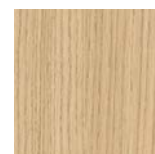
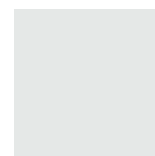
Puertas de paso a medida, altura 2.05m. Acabado blanco liso. Herrajes negros.

Puertas de armarios en melamina a elegir, blanco, gris o madera. Interiores en melamina texturizada lino. Balda de maletero y balda de colgar. Herrajes color negro, tirador tipo atornillado, con freno.

Custom interior doors, height 2.05m. Smooth white finish. Black hardware.

Wardrobe doors in melamine, color of your choice. Interiors in textured linen melamine. Boot shelf and hanging shelf. Black hardware, screw-on handle with brakes.

Melaminas



Sanitarios, grifería, muebles de baño y lavabo

Sanitary ware, faucets, bathroom furniture, and sinks

Inodoro a suelo con cisterna de embutir, Roca, modelo Ona o similar.

Plato de duha de resina y carga mineral con acabado texturizado.

Mampara de ducha fija de 70/80cm de ancho y alto 1.90m.

Mueble de baño suspendido con lavabo incorporado de la marca Salgar, modelo Noja o similar.

Griferia monocomando marca Imex modelo Monza o similar.

Ducha monocomando marca Imex modelo Monza o similar.

Floor-mounted toilet with concealed cistern, Roca, Ona model or similar.

Resin and mineral-filled shower tray with textured finish.

Fixed shower screen, 70/80 cm wide and 1.90 m high.

Salgar pedestal sink cabinet with built-in sink, Noja model or similar.

Imex single-lever faucet, Monza model or similar.

Imex single-lever shower head, Monza model or similar.



Cocina

Kitchen

Equipada con muebles bajos de 92cm y altos de 90cm de altura. Acabado interior en melamina en color blanco o gris. Acabado de puertas en melamina a elegir entre colores blanco, gris o beige. Tirador de tipo atornillado. Herrajes sin freno.

Encimera y aplacado frontal laminado.

Fregadero de acero inoxidable marca Roca o similar. Grifería monocomando de la marca Roca modelo Glera o similar.

Tira de led en muebles altos.

Electrodomésticos incluidos:

-Campana extraíble Teka o similar

-Horno 60 multifunción Teka o similar

-Placa de inducción 3 o 4 zonas Teka o similar.

-Frigorífico no integrable de acero inoxidable bajo encimera en minis de hasta un dormitorio. Alto a partir de dos dormitorios.

Equipped with 92 cm low cabinets and 90 cm high cabinets.

Interior finish in white or gray melamine. Door finish in melamine, with a choice of white, gray, or beige. Screw-on handles. Hardware without brakes.

Laminate countertop and front cladding.

Roca or similar stainless steel sink. Roca Glera or similar single-lever mixer tap.

LED strip lighting in tall units.

Appliances included:

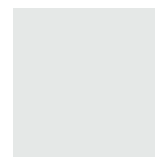
-Teka extractor hood or similar

-Teka 60 multifunction oven or similar

-Teka 3 or 4 zone induction hob or similar.

-Non-integrated stainless steel refrigerator under the countertop in mini apartments with up to one bedroom. Tall refrigerator in apartments with two or more bedrooms.

Melaminas



Encimeras laminadas



05

LINEA PANORAMIC PANORAMIC LINE

Sistema constructivo

Building system

Estructura auto portante mediante combinación de perfiles en laminado caliente y perfiles metálicos galvanizados, LSF (steel frame).

Interior con placa de pladur y exterior termochip + mortero flexible acabado blanco.

Self-supporting structure combining hot-rolled profiles and galvanized metal profiles, LSF (steel frame)

Interior with plasterboard and exterior thermochip + flexible mortar with white finish.



Carpintería exterior y vidrios

Exterior carpentry and high quality glasses

Carpinterías con perfiles de aluminio con rotura de puente térmico, lacadas en color negro.

Vidrio con excelentes prestaciones y bajo emisivos, gracias al control solar y a la cámara de aire. Altura 2.40m.

Todos los ventanales contarán con persiana y estor enrollable mediante accionamiento eléctrico.

Aluminum frames with thermal break, lacquered in black.

Glass with excellent performance and low emission, thanks to solar control and the air chamber. Height 2.40m.

All windows will have blinds and roller shades that are electrically operated.



Instalaciones

Equipment / service

- Fontanería y saneamiento

Tubería interior multicapa y tubos de PVC para evacuación de aguas. Evacuación separativa de aguas pluviales y fecales. Agua caliente sanitaria por boiler eléctrico. Equipo de tratamiento del agua por osmosis inversa.

- Electricidad y telecomunicaciones

Dotación de tomas eléctricas y telecomunicaciones según normativa vigente. Mecanismos modelo Apolo 500 de Effapel.

Instalación de placas fotovoltaicas sin baterías, inversor de hasta 3 kW.

Domótica control total de la vivienda con aplicación móvil Alexa.

- Iluminación

Incluye tira de led en cocina y luminaria tipo downlight.

- Ventilación

Renovación de aire silenciosa mediante ventilación mecánica por simple flujo.

- Climatización

Instalación de aire acondicionado por conductos, con impulsión hacia todas las estancias, excepto baños.

- Plumbing and Sanitation

Multilayer interior piping and PVC pipes for water drainage. Separate drainage for rainwater and sewage. Domestic hot water via electric boiler. Reverse osmosis water treatment equipment.

-Electricity and telecommunications

Electrical and telecommunications outlets in accordance with current regulations. Effapel Apolo 500 model mechanisms. Installation of photovoltaic panels without batteries, inverter up to 3 kW.

Home automation with total control of the home via the Alexa mobile app.

- Lighting

Includes LED strip lighting in the kitchen and downlight fixtures.

- Ventilation

Silent air renewal through simple flow mechanical ventilation.

- Air conditioning

Installation of ducted air conditioning, with air flow to bedrooms and living areas.

Acabados

Finishes

Solados, alicatados, techos y pintura

Flooring, tiling, ceilings, and painting

Solado a elegir entre suelo vinilico simil madera o simil cemento/marmol medida 1.20x0.60m, en toda la vivienda

Alicatado en baño y aseo

Falso techo con placa de yeso laminado de 15mm

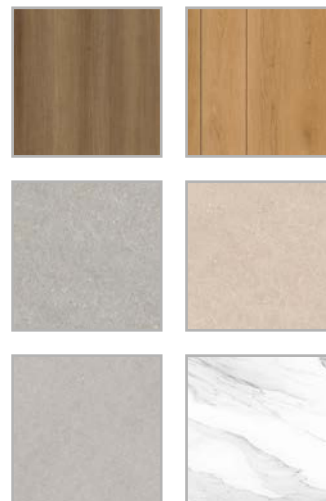
Paramentos verticales y horizontales de vivienda en pintura plástica acrílica blanca.

Flooring to choose from: wood-effect vinyl or cement/marble-effect vinyl, measuring 1.20 x 0.60 m, throughout the entire home.

False ceiling with 15 mm laminated plasterboard

Vertical and horizontal walls painted with white acrylic plastic paint.

Solados



Carpintería interior

Interior carpentry

Puertas de paso a medida, altura 2.40m. Acabado blanco liso. Herrajes negros.

Puertas de armarios en mdf lacado color a elegir entre blanco, gris o beige. Interiores en melamina texturizada lino. Balda de maletero y balda de colgar. Herrajes color negro, tirador tipo uñero, con freno.

Custom interior doors, height 2.40m. Smooth white finish. Black hardware.

Cabinet doors in lacquered MDF, available in white, gray, or beige.. Interiors in textured linen or white melamine. Boot shelf and hanging shelf. Black hardware, finger pull handles with brakes.



Sanitarios, grifería, muebles de baño y lavabo

Sanitary ware, faucets, bathroom furniture, and sinks

Inodoro suspendido con cisterna de embutir, Roca, modelo Meridian o similar.

Plato de duha de resina y carga mineral con acabado texturizado.

Mampara integrada corredera de altura 1.90m.

Mueble de baño suspendido con lavabo de la marca Salgar, modelo Optimus o similar.

Grifería monocomando marca Nobili, modelo Seven.

Ducha marca Nobili, modelo Seven.

Wall-hung toilet with concealed cistern, Roca, Meridian model or similar.

Resin and mineral-filled shower tray with textured finish.

Integrated sliding screen, height 1.90 m.

Wall-mounted bathroom cabinet with Salgar washbasin, Optimus model or similar.

Nobili single-lever mixer tap, Seven model.

Nobili shower, Seven model.



Cocina

Kitchen

Equipada con muebles bajos de 92cm y altos de 90cm de altura. Acabado interior en melamina en color blanco o gris. Acabado de puertas lacadas a elegir entre colores blanco, gris o beige. Tirador de tipo gola. Herrajes con freno. Cubetero de 90cm.

Encimera y aplacado frontal en porcelánico a elegir.

Fregadero de porcelanico en continuación. Grifería monocomando de la marca Roca modelo Cala o similar.

Tira de led en muebles altos.

Electrodomésticos incluidos:

- Campana extraible Bosch o similar
- Horno 60 multifunción Bosch o similar
- Placa de inducción 3 o 4 zonas Bosch o similar.
- Frigorífico integrable bajo encimera en minis de hasta un dormitorio. Alto a partir de dos dormitorios.

Equipped with 92 cm low cabinets and 90 cm high cabinets. Interior finish in white or gray melamine. Lacquered door finish available in white, gray, or beige. Gola-style handles. Hardware with brakes. 90 cm sink.

Countertop and front cladding in porcelain tile of your choice. Porcelain sink in continuation. Roca Cala or similar single-lever mixer tap.

LED strip in tall units.

Appliances included:

- Bosch or similar extractor hood
- Bosch or similar 60 multifunction oven
- Bosch or similar 3 or 4 zone induction hob.
- Under-counter integrated refrigerator in mini apartments with up to one bedroom. Full-height refrigerator in apartments with two or more bedrooms.

Lacados



Encimera porcelánico



06

PRESTACIONES PERFORMANCE

Eficiencia y ahorro energético

Energy efficiency and savings

La eficiencia energética forma parte de la estrategia principal de desarrollo a largo plazo de MINI HOUSING. Estamos en constante trabajo para mejorar y para ofrecer los mejores resultados, con especial atención en los puentes térmicos.

Además, utilizamos materiales que cumplan con los estándares de MINI HOUSING, siempre buscando la máxima calidad y el mejor comportamiento en cuanto a aislamiento térmico y acústico, y con la menor huella de carbono.

Energy efficiency is part of MINI HOUSING's main long-term development strategy. We are constantly working to improve and deliver the best results, with special attention to cold bridges.

Furthermore, we use materials that meet MINI HOUSING standards, always striving for the highest quality and the best performance in terms of thermal and acoustic insulation, while also having the lowest carbon footprint.



Confort y salud

Comfort and wellbeing

Cuidamos cada detalle para alcanzar condiciones óptimas de salubridad y estanqueidad en el interior de la vivienda. Cada una tendrá un diseño de proyecto que permita la ventilación natural y además un sistema de ventilación mecánica.

Los materiales utilizados nos permiten un alto grado de aislamiento térmico tanto en verano como en invierno, lo que se traduce en ahorro energético y, con ello, económico. Asimismo, estos materiales tienen propiedades de aislamiento acústico, con lo que conseguimos minimizar los ruidos procedentes del exterior así como entre estancias.

La distribución estratégica de luminarias de bajo consumo en cada estancia permite crear diferentes ambientes adecuados para cada momento, siempre de manera eficiente.

We take care of every detail to achieve optimal health and airtightness conditions inside the home. Each one will have a design that allows for natural ventilation as well as a mechanical ventilation system. The materials used provide a high degree of thermal insulation in both summer and winter, which translates into energy savings and, therefore, financial savings. These materials also have soundproofing properties, which minimizes noise from outside and between rooms. The strategic distribution of energy-efficient lighting in each room allows us to create different atmospheres suitable for every moment, always in an efficient manner.

07

CUADRO COMPARATIVO

COMPARATIVE TABLE

	LIVING	PANORAMIC
SISTEMA CONSTRUCTIVO	Steel frame + laminado en caliente	Steel frame + laminado en caliente
	OSB + panel simil madera o chapa	Termochip + mortero
CARPINTERIA EXTERIOR	Aluminio negro con rotura de puente térmico	Aluminio negro con rotura de puente térmico
	Altura 2.20m	Altura 2.40m
	Persiana motorizada	Persiana y estor motorizados
INSTALACIONES	Sin equipo de ósmosis inversa	Con equipo de ósmosis inversa
	Placas fotovoltaicas	Placas fotovoltaicas
	Sin domotica	Con Domotica
	Aire acondicionado con bomba de frio calor con split	Aire acondicionado con bomba de calor por conductos
SOLADOS	Suelo vinilico acabado simil madera	Suelo vinilico acabado simil madera o porcelánico
CARPINTERIA INTERIOR	Puertas armario en melamina	Puertas armario lacadas
	Tirador atornillado/herraje con freno	Tirador tipo uñero/herraje con freno
SANITARIOS	Inodoro a suelo con cisterna empotrada	Inodoro suspendido con cisterna empotrada
	Mampara fija	Mampara con puerta corredera
	Mueble de lavabo suspendido	Mueble de lavabo suspendido
COCINA	Muebles en melamina	Muebles lacados
	Encimera y aplacado frontal en mdf laminado	Encimera y aplacado frontal en porcelánico
	Tirador atornillado	Tirador tipo uñero
	Fregadero de acero inoxidable	Fregadero integrado de porcelánico
	Frigorífico en acero inoxidable	Frigorífico integrable

08

PRECIOS PRICES

MODELO	LIVING	PANORAMIC
18	38.500,00 €	46.750,00 €
24	48.700,00 €	59.500,00 €
34	58.700,00 €	68.000,00 €
50	77.500,00 €	88.500,00 €
68	105.000,00 €	115.000,00 €
86	125.000,00 €	138.000,00 €
100	153.000,00 €	168.000,00 €
118	177.000,00 €	190.000,00 €

A MEDIDA, se valorará según proyecto

Precios 2025

Los precios no incluyen:

- Cimentación
- Estudio geotécnico
- Topográfico
- Pérgolas y terrazas
- Tasas urbanísticas
- Transporte
- IVA (10% para particulares)

Cualquier **personalización** de MINI HOUSING es posible, tanto en tamaño como en acabados. Pregúntanos para diseñar y construir la MINI HOUSING que más se adapte a ti.

Any customization of the MINI HOUSING is possible, both in size and finishes.

Ask us about designing and building the MINI HOUSING that best suits you.

- › **Todos los detalles técnicos y memoria de calidades descritos en este catálogo pueden ser susceptibles de modificaciones por criterios técnicos.**
- › **La cimentación, pérgolas y terrazas se podrán cotizar a parte.**
- › All technical details and specifications described in this catalog may be subject to modifications for technical reasons.
- › Foundations, pergolas, and terraces can be quoted separately.



Oficinas / Offices

Ctra. N-332, km 195
03750 Pedreguer
(Alacant)

sales@acerma.es

T. 965 48 17 30